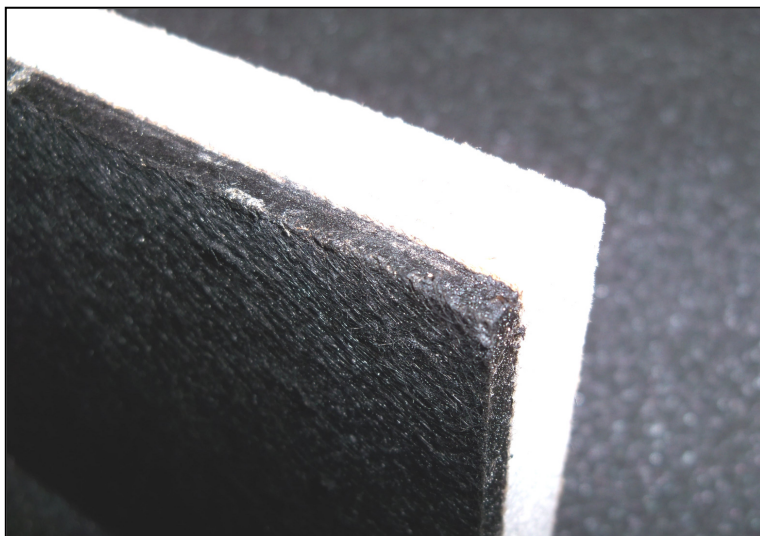


eco-GUM Gips



*Pannello fonoisolante
in gomma omogenea
ad alta densità,
preaccoppiata a lastra in
cartongesso per la
realizzazione di
contropareti acustiche*

Per ristrutturazioni e bonifiche acustiche di locali attigui per realizzare un controplaccaggio su pareti già esistenti. Il cartongesso e la gomma omogenea forniscono massa ed elemento elastico separatore.

Composizione

eco-gum, lastra in gomma omogenea ad alta densità preaccoppiata a lastra in cartongesso

Funzione

Fonoisolamento

Utilizzi

- in controplaccaggio per aumentare l'isolamento acustico di pareti già esistenti
- per realizzare pareti in cartongesso con funzione acustica
- per realizzare controsoffitti acustici
- per isolare i pilastri, vani scale e ascensori

Posa in opera

Con il classico sistema di montaggio tramite guide

Dati tecnici

Formato	pannelli autoportanti
Dimensioni	mm.1.200 x 2.000
Spessore	15 mm.
Peso	15 kg./mq.
Potere fonoisolante	Rw = 33 dB
Temperature esercizio	- 30 + 80 ° C

Applicazioni	costruzione di contropareti per miglioramento dell'isolamento acustico di partizioni già esistenti Controsoffitti
--------------	--