

eco-PLAY 1-2-3

**Pavimentazione di sicurezza in morbida gomma espansa
con superficie in granuli di gomma epdm
con SISTEMA DI POSA 1-2-3 non richiede il massetto in calcestruzzo**



1 stesura sottofondo



2 stesura collante



3 stesura rivestimento

Composizione

Sottofondo in agglomerato di gomma espansa

Strato superficiale in agglomerato di granuli di gomma con finitura in epdm colorata in massa

Funzione

Protezione dai traumi derivanti da caduta

Utilizzi

Sotto tutte le attrezzature da gioco che prevedono un'area di protezione da caduta in base alla norma UNI EN 1176

Posa in opera

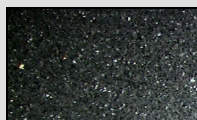
Incollaggio con collanti poliuretanicici su tutte le superfici livellate, anche se non incollabili. Resa circa 300 gr./pz. Permette di ottenere la stabilità tipica delle aree colate in opera ma con una posa più semplice e rapida. Il sottofondo anti-shock e la finitura superficiale restano perfettamente legate tra loro in maniera stabile e definitiva.

Per ulteriori informazioni fare riferimento alla modalità di posa

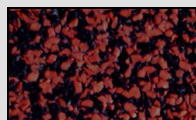
Dati tecnici

| | |
|--------------------|---|
| <i>Formato</i> | piastrelle |
| <i>Dimensioni</i> | finitura superiore mm. 980 x 980 x 10 strato ammortizzante inferiore mm. 2.000 x 1.000 x 15/30/55 |
| <i>Spessore</i> | totale a posa ultimata mm. 25/40/65 |
| <i>Peso</i> | eco-play 25 13 kg./pz. eco-play 40 18 kg./pz. eco-play 65 26 kg./pz. |
| <i>Prestazioni</i> | altezze di caduta certificate in base alla norma tecnica UNI EN 1177 su superfici dure come cemento, asfalto: eco-play 25 : m. 1,68 eco-play 40 : m. 2,25 eco-play 65 : m. 3,60 |
| <i>Collante</i> | poliuretanicico monocomponente con attivatore da noi fornito – circa 300 gr./pz. |

Colori



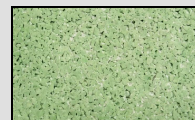
Nero (sbr)



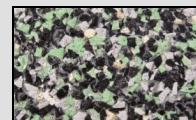
Mephisto



Rosso



Verde



Forest