

# eco-Play 1-2-3

**Pavimentazione di sicurezza in morbida gomma espansa con superficie in granuli di gomma epdm**

**con SISTEMA DI POSA 1-2-3 non richiede il massetto in calcestruzzo**



**1** stesura del sottofondo in lastre da m. 2 x 1



**2** stesura del collante monocomponente



**3** ricopertura finale con le piastrelle da cm.98x98

## Composizione

Sottofondo in agglomerato di gomma espansa

Strato superficiale in agglomerato di granuli di gomma con finitura in epdm colorata in massa

## Funzione

Protezione dai traumi derivanti da caduta

## Utilizzi

Sotto tutte le attrezzature da gioco che prevedono un'area di protezione da caduta in base alla norma UNI EN 1176

## Posa in opera

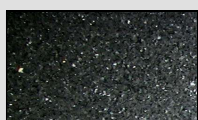
Incollaggio con collanti poliuretanici su tutte le superfici livellate, anche se non incollabili. Resa circa 300 gr./pz. Permette di ottenere la stabilità tipica delle aree colate in opera con una posa semplice e rapida. Il sottofondo anti-shock e la finitura superficiale restano perfettamente legate tra loro in maniera stabile e definitiva.

Per ulteriori informazioni fare riferimento alla modalità di posa

## Dati tecnici

<i>Formato</i>	piastrelle
<i>Dimensioni</i>	finitura superiore: piastrelle mm. 980 x 980 x 10 strato ammortizzante: lastre da mm. 2.000 x 1.000 x 15/30/55
<i>Spessore</i>	totale a posa ultimata mm. 25/40/65
<i>Peso</i>	eco-play 25 - 13 kg./pz.      eco-play 40 - 18 kg./pz.      eco-play 65 - 26 kg./pz.
<i>Prestazioni</i>	altezze di caduta certificate in base alla norma tecnica UNI EN 1177 su superfici dure come cemento, asfalto: eco-play 25    : m. 1,68 eco-play 40    : m. 2,25 eco-play 65    : m. 3,60
<i>Collante</i>	poliuretano monocomponente con attivatore da noi fornito – circa 300 gr./mq.

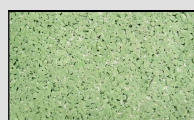
## Colori



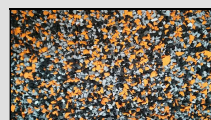
Nero



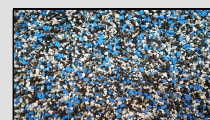
Rosso



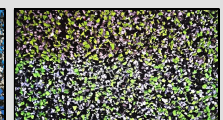
Verde



Corallo



Zaffiro



Smeraldo