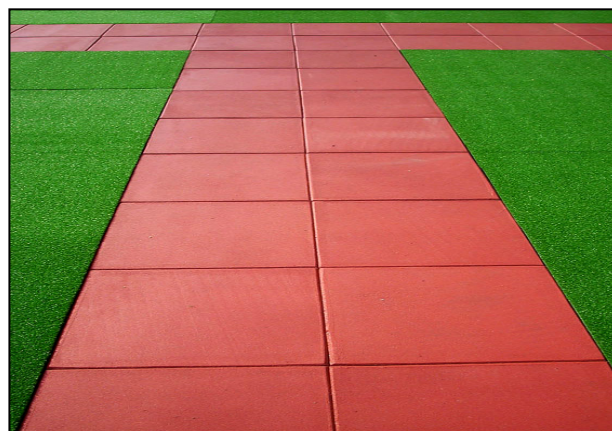


Pavimentazione in gomma per terrazzi, palestre, aree ricreative, bordi piscina, camminamenti antiscivolo



Composizione

Parte superiore : Agglomerato di granuli di gomma epdm, eccetto per il nero che è realizzato in strato unico di gomma sbr e la linea Natura che è realizzata in granuli epdm miscelati a granuli sbr

Parte inferiore : agglomerato di gomma sbr

Funzione

Pavimentazione antiscivolo e anti-trauma (non certificata UNI EN 1177)

Utilizzi

Aree gioco : Ricopertura di spazi utilizzati per attività ricreative senza attrezzature da gioco

Spazi verdi : realizzazione di vialetti e aree con funzione antiscivolo, pavimentazione di bordi piscina, terrazzi, solarium, gazebo

Arredo urbano : realizzazione di camminamenti antiscivolo e anti-trauma in scuole, case di riposo, palestre, magazzini, aree produttive, alberghi, stabilimenti balneari

Posa in opera

Posa all'esterno: con collanti poliuretani

- direttamente al sottofondo su superfici come asfalto, cemento, legno

- tramite fondo eco-rubber o altri supporti su superfici non incollabili come terra battuta o altre superfici ben compattate

- non adatto a superfici instabili e non compatte

Posa all'interno: consigliato biadesivo lungo i bordi e in corrispondenza degli angoli

Dati tecnici

Formato

piastrelle

Dimensioni

mm. 975 x 975 con incastro a puzzle

mm. 980 x 980 a bordo dritto (a richiesta anche mm.490x490)

Peso

eco-floor 10 8 kg./mq. eco-floor 20 17 kg./mq.

Spessori

mm. 10 e 20

Caratteristiche

antiscivolo

riduce i traumi da caduta (senza certificazione UNI EN 1177)

nessuna manutenzione se non una normale pulizia con scope, aspiratori, idropultrici

Collante

poliuretano bicomponente – circa 500 gr./mq. o biadesivo

Colori disponibili

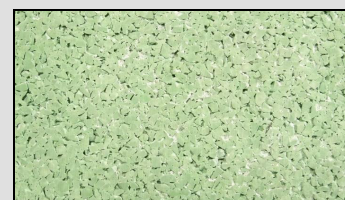
Linea Classica



Nero

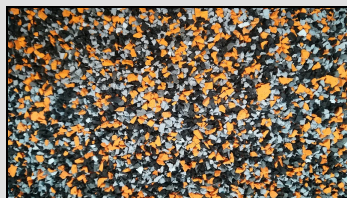


Rosso

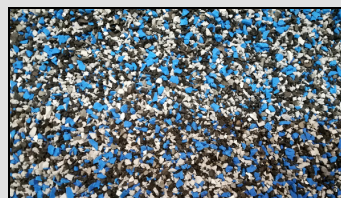


Verde

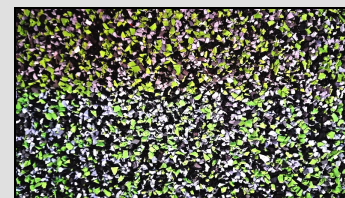
Linea Natura



Corallo



Zaffiro



Smeraldo