



**Pavimentazione di sicurezza
in gomma sbr da riciclo
pneumatici fuori uso
colorati con resine poliuretaniche**



Composizione

Agglomerato di granuli di gomma sbr legati con resine poliuretaniche

Funzione

Protezione dai traumi derivanti da caduta

Utilizzi

Sotto tutte le attrezzature da gioco che prevedono un'area di protezione da caduta in base alla norma UNI EN 1176

Posa in opera

Incollaggio con collanti poliuretanic

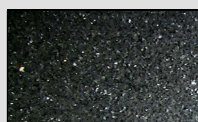
- direttamente al sottofondo su superfici come asfalto, cemento, legno
- tramite eco-base o eco-rubber su superfici non altrimenti incollabili come terra battuta o altre superfici ben compattate
- non adatto a superfici instabili e non compatte
- con spinotti laterali di fissaggio

Per ulteriori informazioni fare riferimento alla modalità di posa

Dati tecnici

<i>Formato</i>	piastrelle
<i>Dimensioni</i>	mm. 1.000 x 1.000 o 1.000 x 500 (a richiesta mm. 500 x 500)
<i>Spessore</i>	mm. 30-40-50-80
<i>Peso</i>	eco-gum 40 circa 24 kg./pz.
<i>Prestazioni</i>	altezze di caduta certificate in base alla norma tecnica UNI EN 1177 su superfici dure come cemento, asfalto: Eco-Gum 30: m. 1,23 Eco-Gum 40: m. 1,40 Eco-Gum 50: m. 1,60 Eco-Gum 80: m. 2,29
<i>Collante</i>	poliuretano bicomponente – circa 500 gr./mq.

Colori



Nero



Rosso Mattone



Verde Scuro



Blu